



## Homa Centrum Kft.

### Éves összefoglaló energetikai szakreferenci jelentés

**2023**

Készítette: Sourcing Hungary Kft.  
Hitelesítő: Varenke Gergő  
Tel: +36-70-329-5218  
Fax: +36 1/877-6275  
E-mail: [sourcing@sourcing.hu](mailto:sourcing@sourcing.hu)  
Web: [www.sourcing.hu](http://www.sourcing.hu)



## I. Bevezetés

Az energiahatékonyaságról szóló 2015. évi LVII. Törvény, valamint a Törvény végrehajtásáról szóló 122/2015. Kormány rendelet szerinti adatszolgáltatási kötelezettségnek megfelelően a Homa Centrum Kft. az alábbi, 2023. évi energiafelhasználási összefoglaló készítésével tesz eleget.

A 2023. évben felhasznált energiahordozók a 2/2017. (II. 16.) MEKH rendelet 2. § (3) bekezdés a) pontjának megfelelően:

Társaság	Időszak	Felhasznált energiahordozók	Összesített energiafelhasználás 2023. éves [MWh]	Összesített CO2 kibocsátás 2023. éves [ezer tonna]	Összesített energiatköltség 2023. éves [ezer Ft]
Homa Centrum Kft.	2023. éves	Vásárolt villamos energia	202,3	0,115	40 500,6
		Földgáz	141,6	0,029	4 247,9
	<b>ÉPÜLET+TEVÉKENYSÉG+SZÁLLÍTÁS ÖSSZESEN [MWhpr]</b>		<b>343,9</b>	<b>0,143</b>	<b>44 748,5</b>

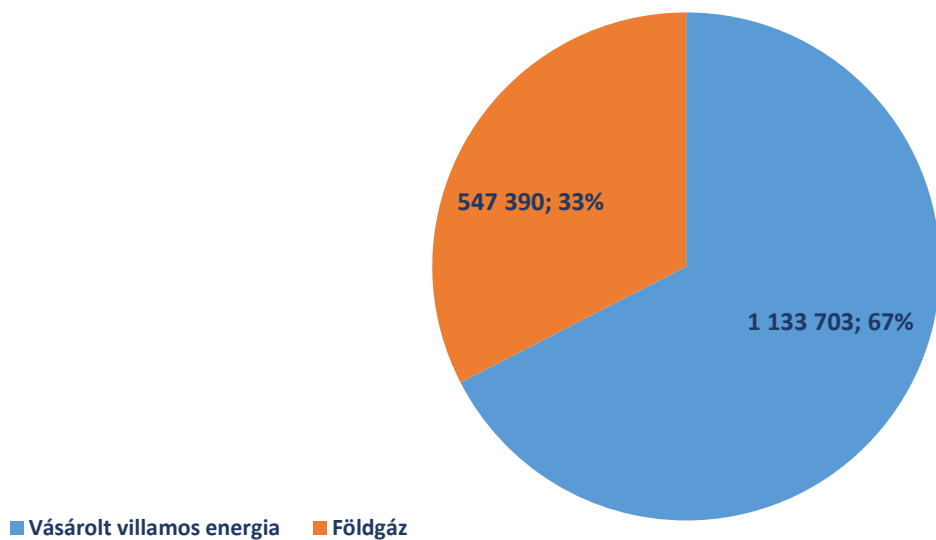
A Homa Centrum Kft. (továbbiakban: Társaság) 1 telephelyet üzemeltet Magyarországon. A társaság energiagazdálkodására vonatkozó adatai hozzáférhetőek.

TELEPHELYEK	
TH1	9700 Szombathely Varasd u. 10.
TH2	-
TH3	-
TH4	-
TH5	-
TH6	-
TH7	-
TH8	-
TH9	-
TH10	-

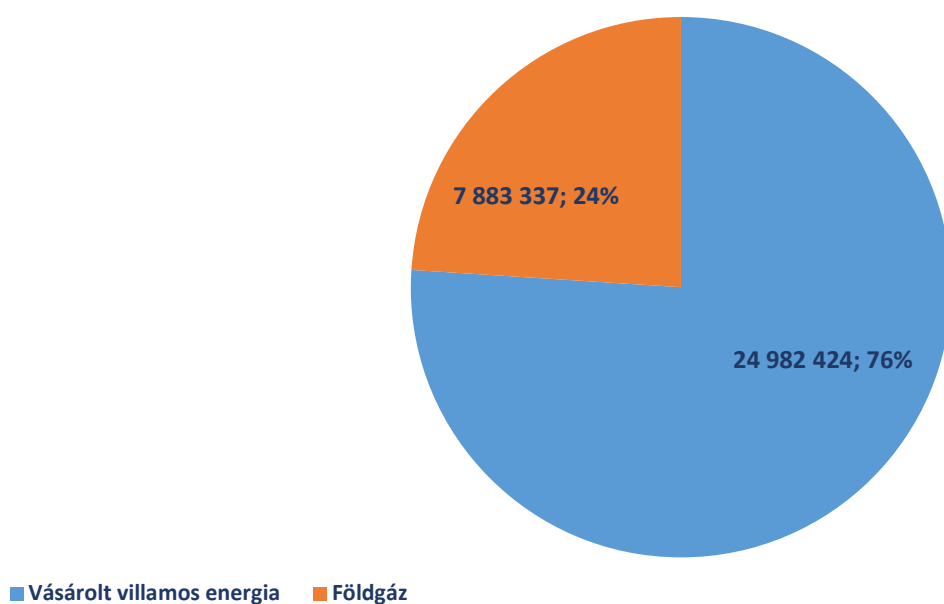
## II. Összefoglaló a Társaság energiagazdálkodásáról

Energiahordozónként vizsgálva a Társaság összesített -bázis évi- energiafelhasználását az alábbi ábrák szemléltetik.

**ENERGIAMÉRLEG Homa Centrum Kft. összesen 2022. [kWhpr/év]**

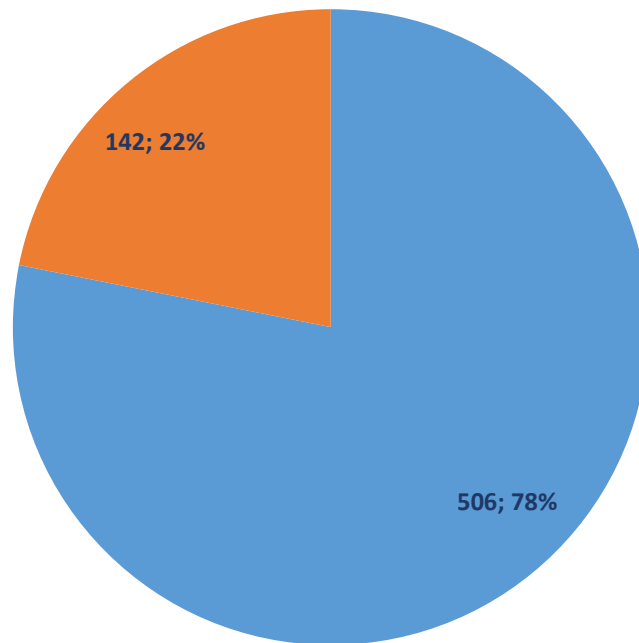


**ENERGIAKÖLTSÉGEK Homa Centrum Kft. összesen 2022. [Ft/év]**



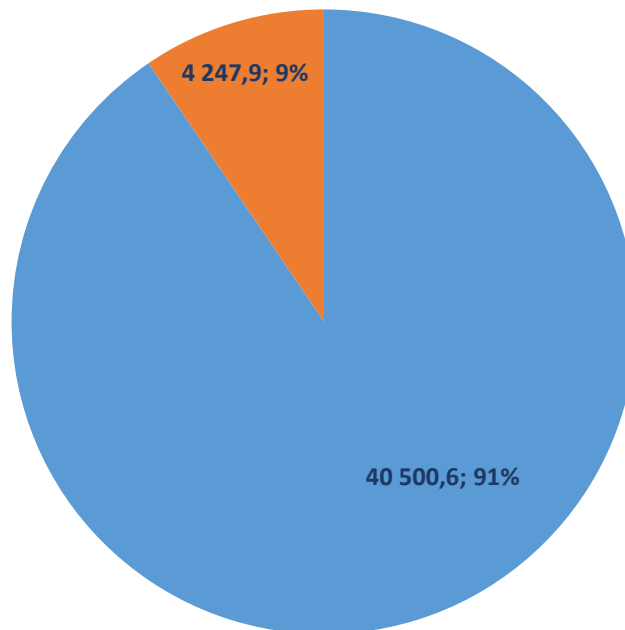
Az alábbi ábrák mutatják a telephely összes tárgyévi energiafogyasztásának arányát.

**ENERGIAMÉRLEG [MWhpr/év] Homa Centrum Kft. összesen 2023.**



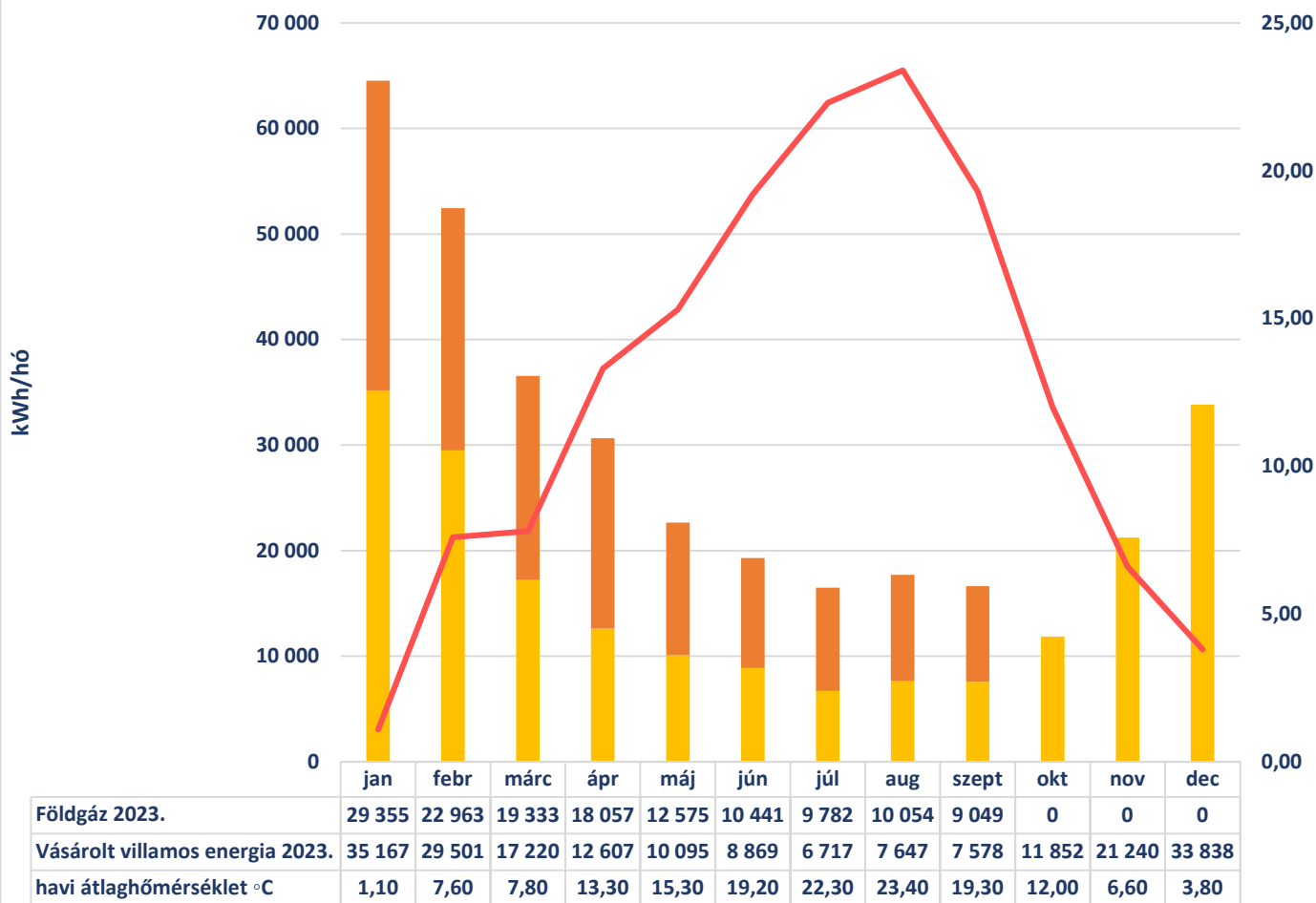
■ Vásárolt villamos energia ■ Földgáz

**ENERGIAKÖLTSÉGEK [ezer Ft/év] Homa Centrum Kft. összesen 2023.**



■ Vásárolt villamos energia ■ Földgáz

### HAVI ENERGIAFELHASZNÁLÁS-Homa Centrum Kft. összesen



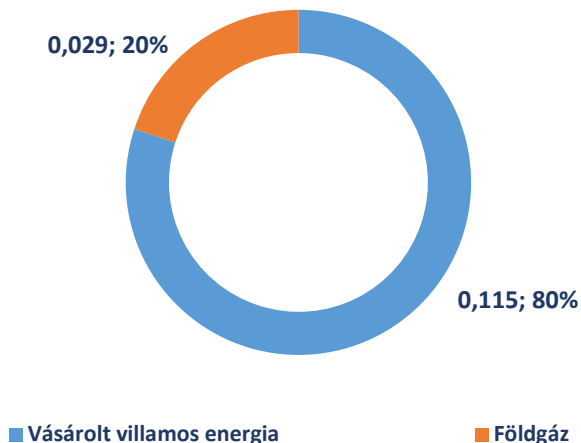
■ Vásárolt villamos energia 2023.

■ Földgáz 2023.

— havi átlaghőmérséklet °C



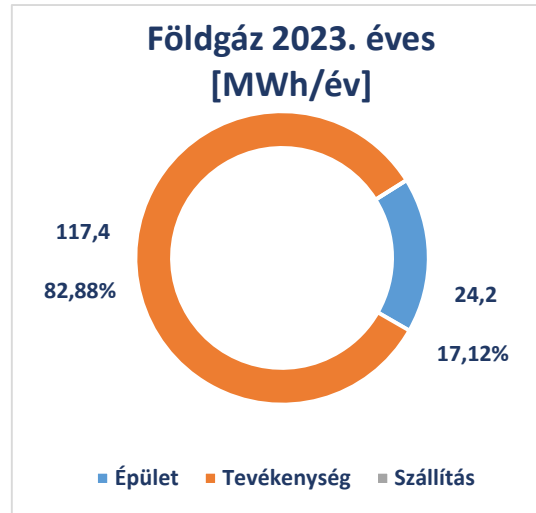
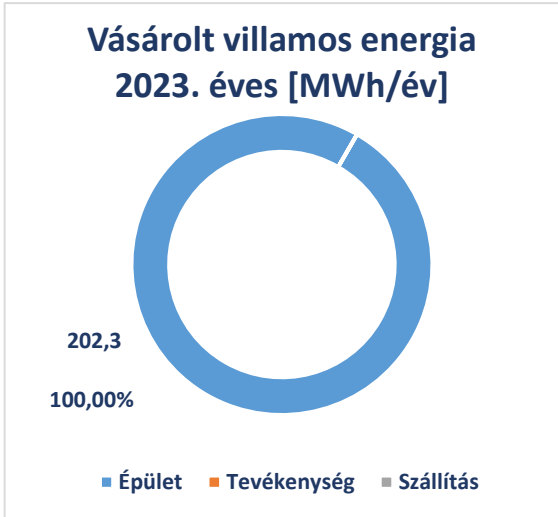
**CO2 kibocsátás megoszlása energiahordozónként**



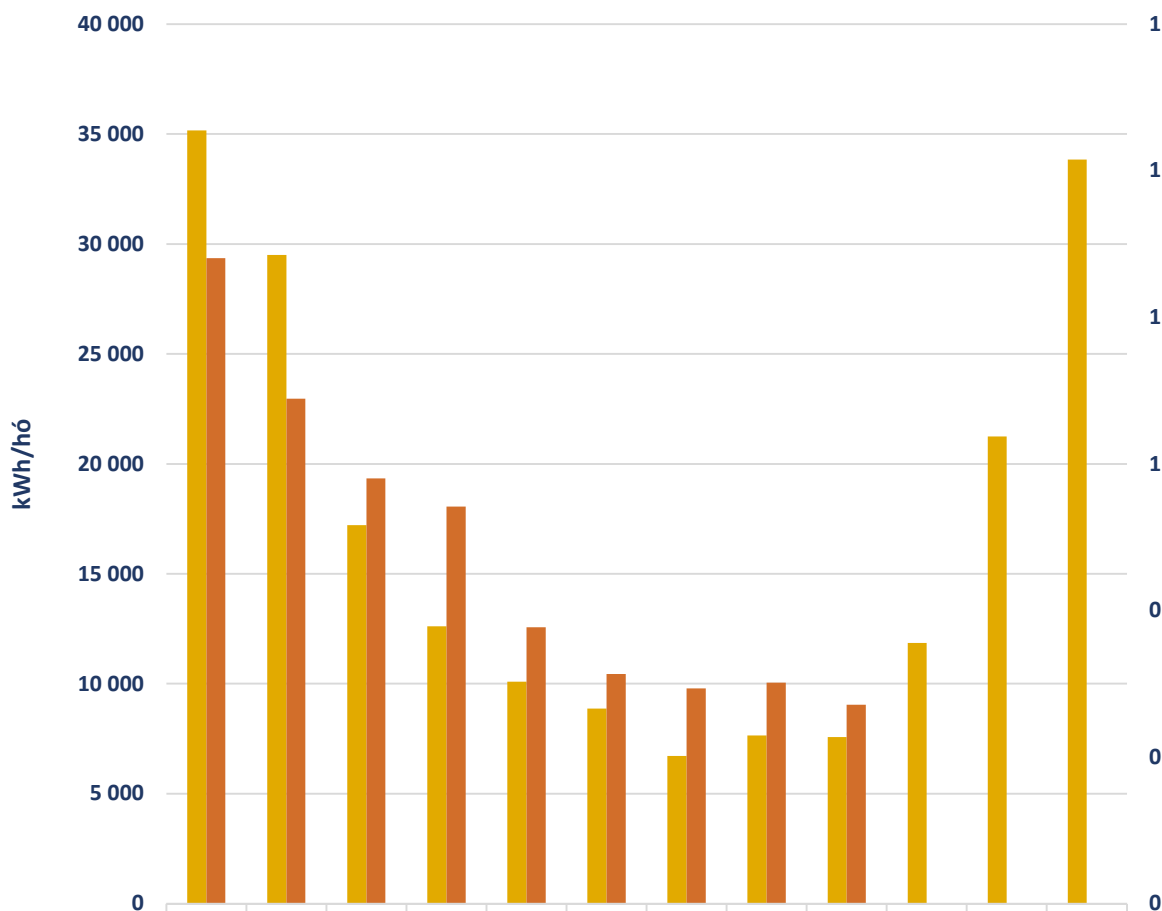
**III. A Társaság tárgyévi energiafelhasználása részterületenként**

Telephely címe	Részterület	Felhasznált energiahordozók	Összesített energiafelhasználás 2023. éves [MWh]	Összesített CO2 kibocsátás 2023. éves [ezer tonna]	Összesített energiaköltség 2023. éves [ezer Ft]
Homa Centrum Kft.	Épület	Vásárolt villamos energia	202,3	0,115	40 500,6
		Földgáz	24,2	0,005	727,3
	<b>ÉPÜLET ÖSSZESEN [MWhpr]</b>		<b>226,6</b>	<b>0,119</b>	<b>41 227,8</b>
	Tevékenység	Földgáz	117,4	0,024	3 520,7
		<b>TEVÉKENYSÉG ÖSSZESEN [MWhpr]</b>		<b>117,4</b>	<b>0,024</b>
	Szállítás	Vásárolt villamos energia	0,0	0,000	0,0
		Motorbenzin	0,0	0,000	0,0
		Gázolaj	0,0	0,000	0,0
		PB	0,0	0,000	0,0
	<b>SZÁLLÍTÁS ÖSSZESEN [MWhpr]</b>		<b>0,0</b>	<b>0,000</b>	<b>0,0</b>

A Társaság tárgyévi energiahordozónkénti energiafelhasználását ÉPÜLET/TEVÉKENYSÉG/SZÁLLÍTÁS részterületre felbontva az alábbi ábrák szemléltetik:



**HAVI ENERGIAFELHASZNÁLÁS-Homa Centrum Kft. összesen**



	jan	febr	márc	ápr	máj	jún	júl	aug	szep t	okt	nov	dec
Vásárolt villamos energia 2023.	35 167	29 501	17 220	12 607	10 095	8 869	6 717	7 647	7 578	11 852	21 240	33 838
Földgáz 2023.	29 355	22 963	19 333	18 057	12 575	10 441	9 782	10 054	9 049	0	0	0

■ Vásárolt villamos energia 2023.

■ Földgáz 2023.



**IV. A Társaság tárgyévi halmozott primerenergia felhasználása**

A Társaság összesített tárgyévi halmozott primerenergia felhasználását CO<sub>2</sub> kibocsátását az alábbi táblázat foglalja össze:

Telephely	Felhasznált energiahordozók	Összesített primerenergia-felhasználás 2023. éves [MWhpr]	Összesített CO <sub>2</sub> kibocsátás 2023. éves [ezer tonna]	Összesített energiaköltség 2023. éves [ezer Ft]
Homa Centrum Kft.	Vásárolt villamos energia	505,8	0,1145	40 500,6
	Földgáz	141,6	0,0286	4 247,9
	<b>ÉPÜLET+TEVÉKENYSÉG+SZÁLLÍTÁS ÖSSZESEN</b>	<b>647,4</b>	<b>0,1431</b>	<b>44 748,5</b>

**V. A Társaság tárgyévi energiafelhasználásainak, energiaköltségeinek, egységárainak összehasonlítása az előző év adataival**

